

# チーム!東中魂

令和6年4月30日(火)  
上越市立直江津東中学校  
学校だより 第1号

『教育目標：心身ともに健康で、豊かな知性を持ち、活力に富む生徒』

## 令和6年度がスタートしました

校長 江口 利彦

4月9日(火)新入生154名を迎え、令和6年度入学式が行われました。新入生を合わせて、483名で令和6年度がスタートです。入学式での校長式辞より抜粋して紹介します。

皆さんの入学にあたり、私の好きな言葉についてお話しします。それは、「ありがとうの数だけ人は優しくなれる」「ごめんねの数だけ人は賢くなれる」という言葉です。

感謝の心を相手に伝える言葉「ありがとう」には、優しさや思いやりの深さが相手だけでなく、自分自身にも心地よさを感じることができます。周りの友達や身近な家族に感謝して生きることは、時には恥ずかしさがあったり、テレがあったりしますが、「ありがとう」のもつ言葉の力は、どんな人にも幸せを感じる言葉のひとつだと私は思います。どうか優しさや思いやりの気持ちを大切にする、中学校生活にしてください。

次に、素直な心を相手に伝える言葉「ごめんね」には、人を成長させる言葉のひとつだと思います。時に失敗したり、間違いを起こすことは大人の私にも多くあります。そんな時、心から「ごめんなさい」と言えることで、その失敗や間違いが薄まることもあります。人は多くの失敗や反省を繰り返すことで、少しずつ成長しアップデートされていきます。自分を磨きながらアップデートしていく中で、賢く豊かな心をもてる中学生になってください。

さて、今日より新入生の皆さんが加わり、全校生徒が483名となります。上越市内でも3番目に多い生徒数です。直江津東中学校の一番の強みは、生徒同士、生徒と先生、そして先生同士のつながりが強く太く、とても仲が良いところです。その仲の良さが、学校行事などで一致団結し、たいへん盛り上がります。その強みを新入生の皆さんが加わることで、どこの学校にも自慢ができる直江津東中学校になると思います。

新入生の皆さんにとって安心・安全な学校、楽しく笑顔が絶えない学校、そして、充実した毎日の繰り返しの中で、「また明日学校に行きたいな」と思える学校を目指して、本校職員一同全力を尽くしてまいります。





## 今年度の学校だよりのタイトル「チーム東中魂」

昨年度に引き続き、タイトルに「チーム」を採用しました。ここには、保護者、職員、地域が1つのチームとなって生徒の笑顔のために力を尽くしたいという願いを込めています。なお、学校ホームページにも日常の様子をお知らせしますので、こちらもご確認ください。



### 東中魂(とうちゅう だましい)

「**だ**」は団結……全校生徒が団結することで、大きな力が生まれます。

「**ま**」は真心……真心をもって人に接することで、本当の絆が生まれます。

「**し**」は真剣……何事にも真剣に取り組むことで、大きな感動が生まれます。

「**い**」は命……命を大切に作る心からは、自分を大切にするとともに、  
周りの人をも大切に作る心が生まれます。

### 気持ちの良いスタート

新年度をとっても気持ち良くスタートすることができました。新しいクラスになり、少し緊張気味でしたが、1ヶ月が経ち、どのクラスも和やかな雰囲気です。落ち着いた学校生活を過ごしています。

4月10日～12日まであいさつ運動を行いました。総務委員会、専門員委員会の代表、部長たちがPTAの役員の方々と一緒に生徒玄関に立ち、登校する生徒を迎え、元気よくあいさつを交わしました。4月11日発行の「上越タイムス」に、その様子が掲載されました。

「おはようございます。」



【4月あいさつ運動の様子】

4月16日(火)には生徒会オリエンテーションを実施。コロナ禍以前の本来の姿に戻し、全校生徒が体育館に一同に集まりました。2・3年生は、3月末から、1年生に東中の良さを伝えようと準備を進めてきました。委員会活動の紹介では、各委員長が活動内容を丁寧に説明していました。また、部活動紹介では、日常の真剣な練習風景や笑いを呼ぶ工夫を凝らした演技を見せてくれました。カッコいい先輩の姿を目の当たりにした1年生からは、「わー」という歓声や盛大な拍手が巻き起こりました。



【男子卓球部 部活紹介】

いよいよ、3学年そろった新年度のスタートです。全校生徒と職員が一丸となり、「チーム！東中魂」を前面に打ち出し、学校を盛り上げていきます。





# 交通安全を心掛けましょう

4月6日から4月15日に、春の全国交通安全運動が行われました。当校では、4月10日に1年生に交通安全教室を行ったり、職員が学校周辺の登下校の様子を見守ったりしています。生徒は交通安全を心掛けていますが、いつ事故に巻き込まれるか分かりません。特にゴールデンウィークは交通事故が発生しやすいですので、ご家庭でも十分注意するよう声掛けをお願いします。

## 【自転車について】

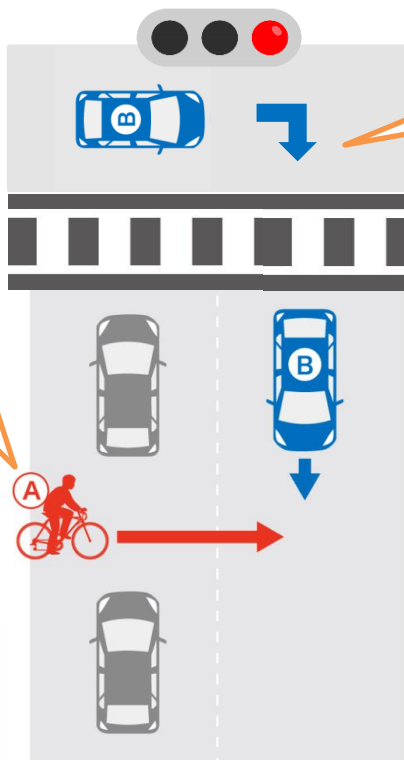
- ① 令和4年10月1日から自転車保険の加入が義務化されています。自転車に乗るお子様が多いと思いますので、保険の契約期間が切れていないか、確認してください。
- ② タイヤの空気圧、ライトの点灯、ブレーキの効き具合等の整備点検をしてください。
- ③ 道路交通法の改正で、自転車に乗るすべての人を対象にヘルメットの着用が努力義務となっています。登下校だけでなく、土日等に自転車に乗る際も、ヘルメットの着用をお勧めします。
- ④ 自転車は軽車両扱いのため、原則左側通行となります。交通量が多く、安全を確保するために歩道を通行する場合は、あくまで歩行者が優先となります。歩行者とすれ違う際は、徐行または自転車から降りて歩くようお話してください。



【令和4年度のポスターです】

## 【危ない事例 自転車による道路の斜め横断】

① 早く反対側に渡りたいために、横断歩道を利用せず、信号待ちで止まっている車の間をすり抜けようとしている自転車



② そこへ、右折してきた自動車。

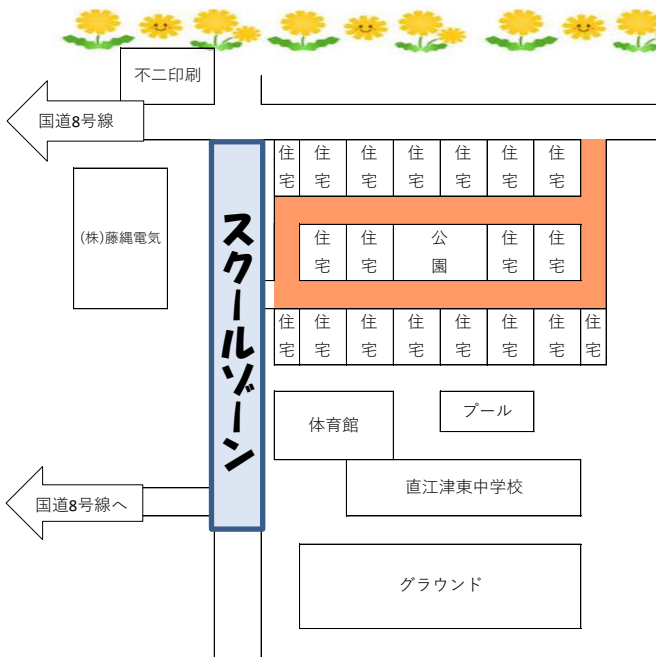
自動車を運転している大人は、この状況がいかにか恐ろしいか分かるのですが、子どもたちは、「早く渡りたい」という気持ちが優先して、周りが見えなくなり、その怖さが分からなくなってしまう場合があります。

一つの事例ではありますが、ぜひご家庭でも話し合ってみてください。

A…自転車  
B…自動車



## お願い 登下校時に注意！



自家用車で生徒を送迎している保護者の方々にお願いします。

### ① 学校脇住宅街での乗降について

朝の時間に生徒を送ってくる場合は、時間に余裕をもって家を出発し、**左の住宅街や学校前道路以外で生徒を降ろし、そこから徒歩で学校に登校するようお願いします。**住宅にお住まいの方々に、くれぐれもご迷惑をおかけしないようお願いします。

### ② スクールゾーン（時間帯通行規制）

**学校前の道路は朝 7:30～8:30 の1時間は通行禁止区域(スクールゾーン)となっており、通行禁止道路通行許可申請がない車は通れません。**

登校時に敷地内に車を乗り入れる場合は、7:30 までをお願いします。

**安全な登下校、送迎をお願いします！**



### ～ 関根 香緒里 スクールカウンセラーの紹介 ～

スクールカウンセラーの関根香緒里先生が、木曜日を中心に学校に来られます。直江津東中学校だけでなく、校区の4小学校も対象となります。とても優しい先生です。ぜひ気軽にご相談いただけたらと思います。相談をご希望される場合は、学級担任にお声掛けください。

## ～5月の主な予定～

1日(水)	耳鼻科検診、部集会（1年生：正式入部）	15日(水)	尿検査2次、教育相談②
2日(木)	全校朝会、教育実習開始（～24日）	16日(木)	東中タイム
	授業参観、PTA総会、学年PTA	17日(金)	教育相談③
3日(金)	憲法記念日	21日(火)	教育相談④
4日(土)	みどりの日	22日(水)	教育相談⑤
5日(日)	こどもの日	23日(木)	1年生：心臓検診、2年生：血液検査 避難訓練①
6日(月)	振替休日		
8日(水)	1年生：内科検診	24日(金)	英語検定①
10日(金)	歯科検診	30日(木)	テスト前部活動休止（～6/4日）
14日(火)	生徒総会、教育相談①	31日(金)	遠足

