

地域を愛し、自立と共生ができ、未来を創る子ども

直東学園ニュース

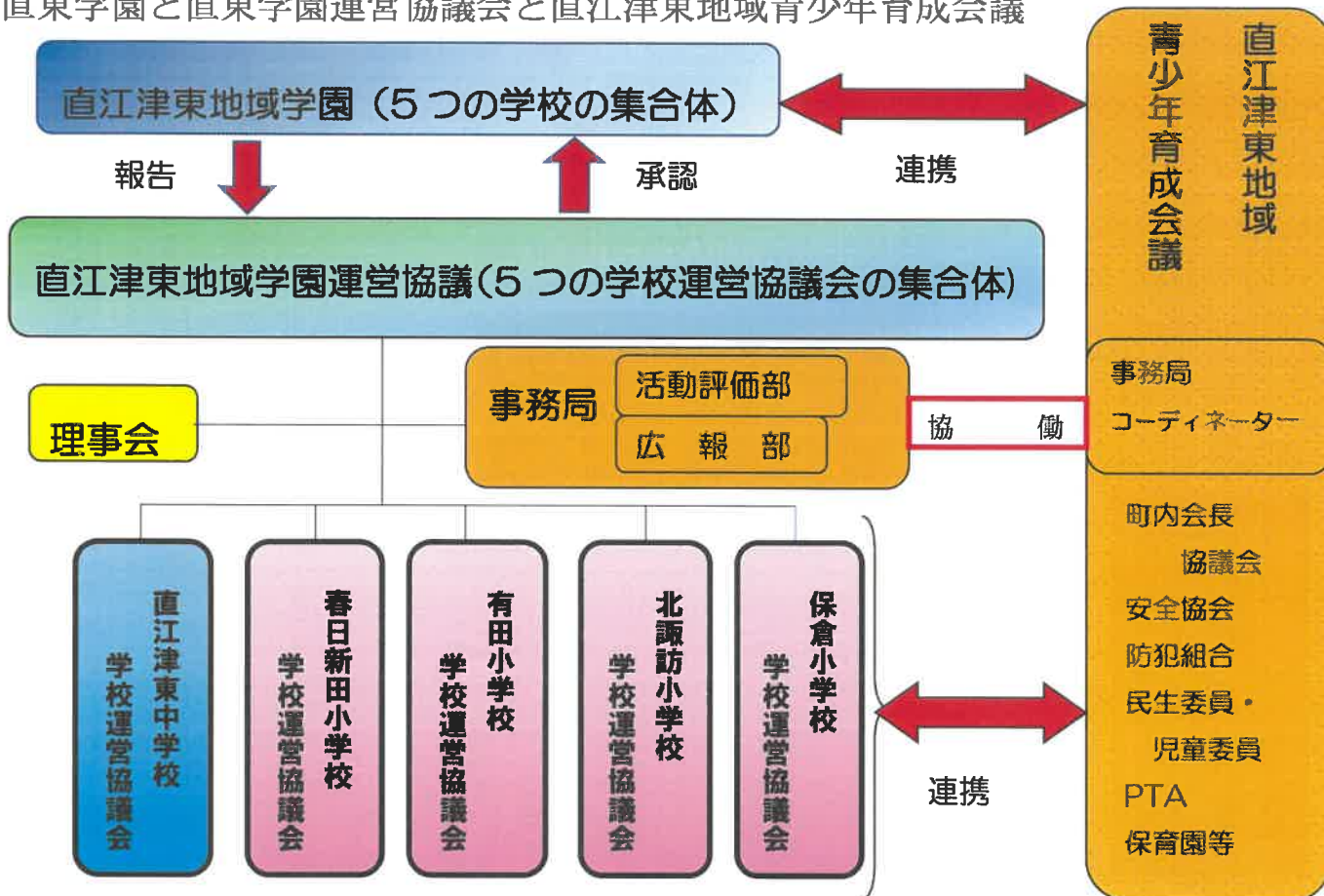
直東学園版

令和5年度 第1号
令和5年4月25日発行
＜発行・編集＞
直東学園 事務局
〒942-0041
新潟県上越市安江 282-1
(上越市立直江津東中学校内)
TEL: 025-543-2729
FAX: 025-543-4150
E-mail: higashi-cs@jorne.or.jp

直東学園の目標

「郷土愛、自立、共生、社会力」を育んでいく教育活動を行います。

直東学園と直東学園運営協議会と直江津東地域青少年育成会議



今年度の重点目標

「キャリア教育を中核とした小中一貫教育を推進することを通して、地域とのかかわりを大切にしながら、地域とともにある学園を目指す」

具体的な実践の方策

- (1) 小中連続したキャリア教育のカリキュラムを基に授業実践を積み重ね、中学校区全体としての評価を的確にできるようにする。
- (2) キャリア教育支援活動を直江津東地域青少年育成会議等とともに進めていく。
- (3) 直江津東中学校区小・中学生キャリア教育支援事業についての資金面での支援は、「地域独自の予算」設置された範囲内で実施する。また、学校教育・家庭教育支援事業については、直江津東地域青少年育成会議に事業を移管する。

来年度の予算獲得に向けて、7月までに学園内の意向を取りまとめて申請する。

- ※ 第1回直江津東地域学園運営協議会の会合前のため掲載内容はすべて(案)となります。
- ※ 直東学園ニュースは各学校のホームページからご覧になれます。



令和5年度 北諏訪小学校の教育 グランドデザイン



<教育目標>

よく考える子 思いやりのある子 きたえる子
命を大切に 人を大切に 人を大切に さくらの学校



自分の考えを豊かに表現する子	相手の気持ちを考えて人とかがわる子	体をきたえ健康にすごす子
<ul style="list-style-type: none"> 「分かる」授業の創意・工夫 	<ul style="list-style-type: none"> 工夫したあさいつ運動の実施 	<ul style="list-style-type: none"> ICT を活用した体育授業や保健指導の充実
<ul style="list-style-type: none"> 「考えを伝え、交流する」場の設定 	<ul style="list-style-type: none"> 学級、委員会、異学年活動の活性化 	<ul style="list-style-type: none"> 体力テスト分析を授業に生かすサイクルの定着
<ul style="list-style-type: none"> 評価をもとにした学習指導改善 	<ul style="list-style-type: none"> よりよい人間関係を育む SSE の実施 	<ul style="list-style-type: none"> 自分の健康への関心を高める保健指導

人権教育、同和教育の推進

特別支援教育の充実

みんなでつくる 北諏訪小学校

P T A 学校運営協議会 後援会 同窓会 地域協議会 まちづくり振興会
直東学園 (直江津東中 春日新田小 有田小 保倉小) 上越教育大学学校支援プロジェクト

