

地域を愛し、自立と共生ができ、未来を創る子ども

# 直東学園ニュース

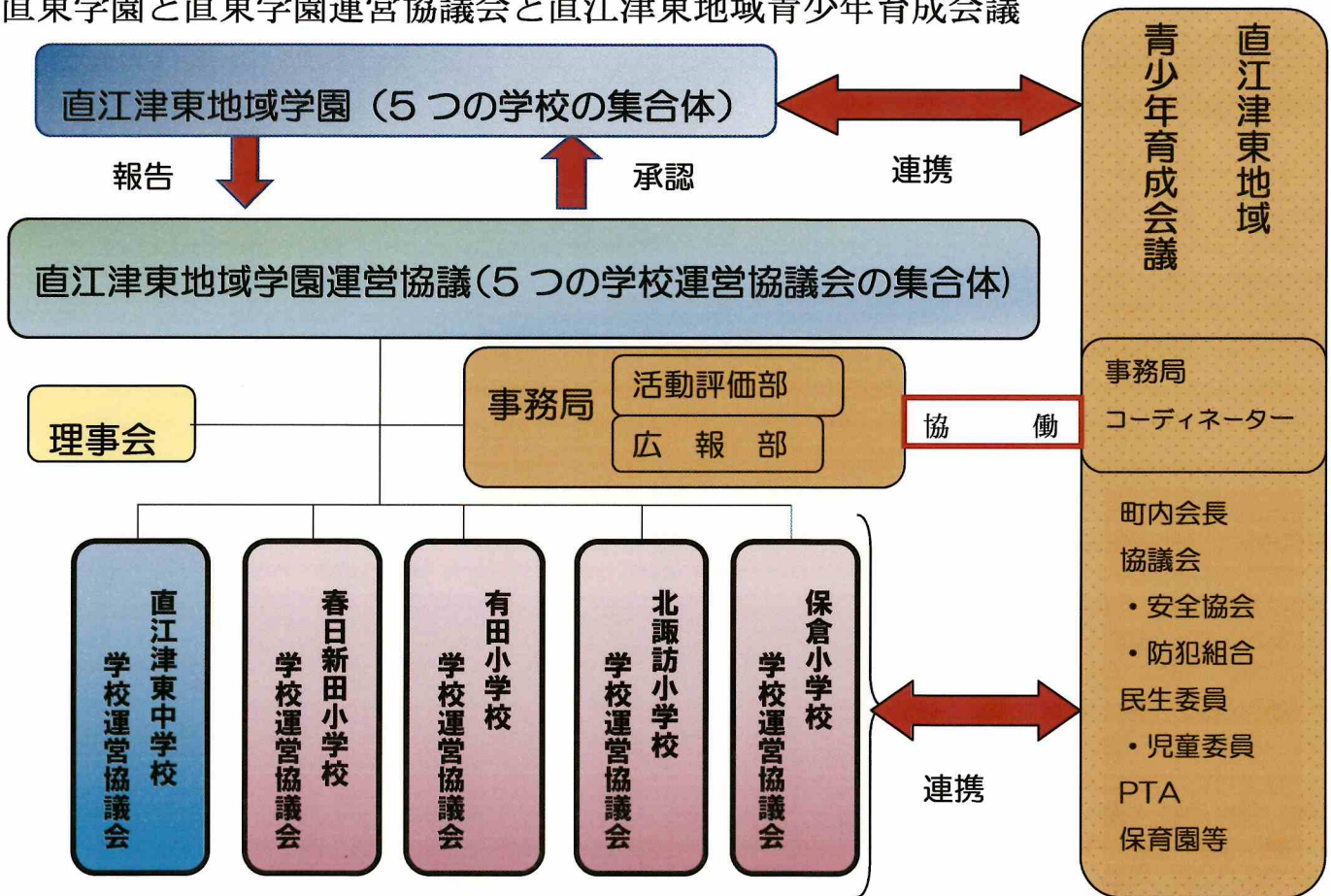
直東学園版

平成31年度 第1号  
平成31年4月発行  
＜発行・編集＞  
直東学園 事務局  
〒942-0041  
新潟県上越市安江 282-1  
（上越市立直江津東中学校内）  
TEL：025-543-2729  
FAX：025-543-4150  
E-mail：higashi-cs@jorne.or.jp

直江津東地域の子育て目標

「地域を愛し、自立と共生ができ、未来を創る子ども」

直東学園と直東学園運営協議会と直江津東地域青少年育成会議



直東学園の目標

「郷土愛、自立、共生、社会力」を育てていく教育活動を行います。

## 1 直東学園今年度の重点目標

「キャリア教育を中核とした小中一貫教育を推進する。」

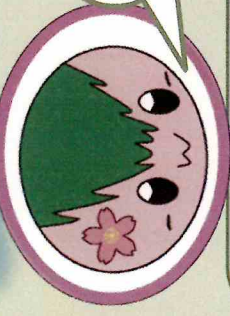
## 2 具体的な実践の方策

- (1) 小中連続したキャリア教育のカリキュラムを基に授業実践を積み重ね、評価を工夫する。
- (2) キャリア教育支援活動を直江津東地域青少年育成会議等とともに進めていく。
- (3) 直江津東中学校区小・中学生キャリア教育支援事業、学校教育・家庭教育支援事業を今年度も実施し、保倉区、北諏訪区、有田区の地域協議会へ「地域活動支援事業」として提案する。

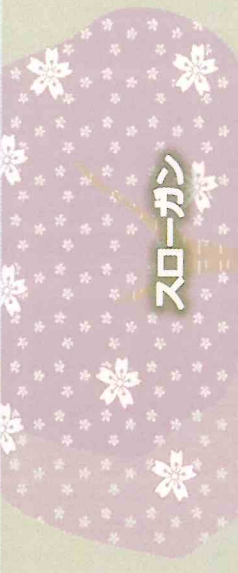


教育目標

# よく考える子 思いやりのある子 きたえる子



イメージキャラクター  
さくらもっち



直東学園目指す子ども像 令和元年度グランドデザイン

地域を愛し、自立と共生ができ、未来を創る子ども  
(郷土愛・自立・共生・社会力)

上越市の目指す子ども像 (夢・志・チャレンジ)

- さくらもっちの気もっち
- ◎わかる・やれるという気もっち
  - 自分で決められるという気もっち
  - 認められているという気もっち

## はきはきの木

学び合い、お互いに高め合って課題解決する子

- ①算数の学習を通して、学び合い、お互いを高め合って課題を解決する子の育成
- ②東中校区「学習の約束10力条」の徹底
- ③読書や音読など、読書活動の工夫

〔家庭〕 家庭学習・家庭読書の奨励

- NRT偏差値が国語53、算数54以上
- 算数の授業がよく分かる子90%以上
- 学年×10分の家庭学習ができる子90%以上

## 全校総活躍学校Ⅳ

## ほかほかの木

お互いを大切にし、いろいろな人と関わろうとする子

- ①あいさつと返事の習慣化
- ②仲間と関わり合う力を育てる学級活動・全校たわわり活動
- ③QUアンケート・教育相談・全校SSEの実施
- ④道徳科の授業実践の充実

〔家庭〕 家庭内でのあいさつや返事の習慣化

- 進んで自分からあいさつをしている子80%以上
- 場面に応じて、きちんと返事をする子70%以上
- いろいろな友達と話したり遊んだりする子70%以上

## 地域に根ざし、自立した子を育てるために

- ①人間関係調整能力(なかま) ②課題対応能力(いきる) ③自己理解力(じぶん) ④郷土愛(ふるさと) ⑤プランニング能力(みらい)

## すくすくの木

めあてをもって健康な体づくりをする子

- ①一人ひとりが達成感をもてる学習カードの活用
- ②楽しみ、かかわる全校体力づくり運動
- ③生活を見つめる「すくすくアップ大作戦カード」の活用
- ④家庭と連携を図る学校保健委員会の推進
- ⑤ノーテレビ、ノーゲームデー指導の推進

〔家庭〕 毎月10日前後は、親子で一緒に取り組む「けんこうの日」

- 体を動かすことを楽しむ子90%
- 体力テストで県平均以上が5種目以上
- 規則正しい生活をしている子80%以上

## 地域の中の学校

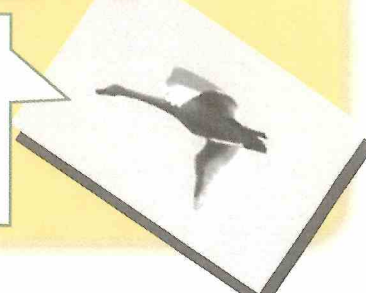
・直東学園運営協議会 ・青少年育成会議 ・PTA  
・保小中の連携 ・学習支援ボランティア ・TMT

★教育目標：自ら求め 認め合い 高め合う子



■学校づくりの合い言葉■

胸をはれるわたしと仲間と学校と  
～つくる つながる つらぬく～



心

温かな人間関係を基盤に、  
**自己有用感を育む**

- ・温かくかかわり合う集団づくり
- ・自主的、自律的な集団づくり
- ・あいさつ運動の推進

人権教育、同和教育をベースとした教育活動の推進  
\* 基底計画に基づく着実な授業実践  
\* 認め合い、支え合う人間関係づくり

■直江津東地域の  
子育て目標■  
地域を愛し、自立と共生ができ、未来を創る子ども  
「郷土愛、自立、共生、社会力」を育てていく教育活動を行います。

**対話的な活動を充実させ、  
考えを広げ深める子どもを育む**

- ・対話的な学びの推進
- ・分かる楽しい授業づくり
- ・本好きな子どもの育成

学

見通し・振り返りを大切に、  
**自己管理能力を育む**

- ・楽しく運動できる環境づくり
- ・家庭と連携した生活習慣の改善
- ・危険回避能力の育成

体

ほくら人権の日  
11月29日(金)

創立50周年記念  
ほくら文化祭  
10月27日(日)

創立50周年記念  
地区体育大会  
5月26日(日)

保倉小学校

■目指す子ども像■  
自他のよさを大切にし、互いに高め合う子ども

直東学園運営協議会  
学校運営協議会

直江津東地域  
青少年育成会議

PTA

後援会

同窓会

地域協議会

上越教育大学

＝社会に開かれた教育課程＝



# 【教育目標】 あたたく 理想はたかく たくましく

## 様々な人とかわわり 相手を思いやる子

- 〈子どもたちの姿〉
- 友達や地域の方に積極的にあいさつをします。
  - 自分や友達のよいところを認め合い、誰とも仲良くします。

### 〈学校の取組〉

- \* 互いに認め合い、生き生きと活動できる学級づくりを進めます。
- \* 道徳の授業の充実を図り、思いやりの心を育てます。
- \* 同学年や異学年の人と進んでかかわる活動を充実させます。

### 〈地域・保護者の取組〉

- どの子どもも温かく見守り、学校生活を支えます。
- 子どもとの活動を大切にします。

## 学び合い 考えを深める子

- 〈子どもたちの姿〉
- 友達のを聞き合いながら、共によりよい考えを作り上げます。
  - 学習の十か条を守ります。
  - 自分の考えをもち、進んで発表します。

### 〈学校の取組〉

- \* 子どもの学習意欲を高めるような楽しい授業を工夫します。
- 学び合いを大切にしたい授業を取り入れます。
- 望ましい学習規律を徹底します。
- 分かりやすい授業づくりをします。

## 進んで運動する子 生活習慣を身に付けている子

- 〈子どもたちの姿〉
- いろいろな運動に進んで取り組みます。
  - 規則正しい生活習慣を身に付けます。

### 〈学校の取組〉

- \* めあてをもって運動に取り組むための学習活動を工夫します。
- \* スポーツテストの結果を分析し、子どもの実態を把握します。
- \* 健康3原則の理解を促す指導を推進します。

- 子どもたちの望ましい生活習慣づくりをします。
- 健康の日の推進 学校保健委員会への協力

### 地域と共に歩む学校づくり

- 学校運営協議会との協働、直東学園での教育活動の充実
- 地域の教育資源を生かした教育活動の充実 ・ PTA 行事、学校行事への参画

### 直江津東地域の子育て目標

- 地域を愛し自立と共生ができ、未来を創る子ども
- キャリア教育を中核とした取組 ○ 小中一貫教育の推進



# 教育目標

## ○思いやりの心をもち 協力し合う子

共感性と社会性、人間関係形成力の育成

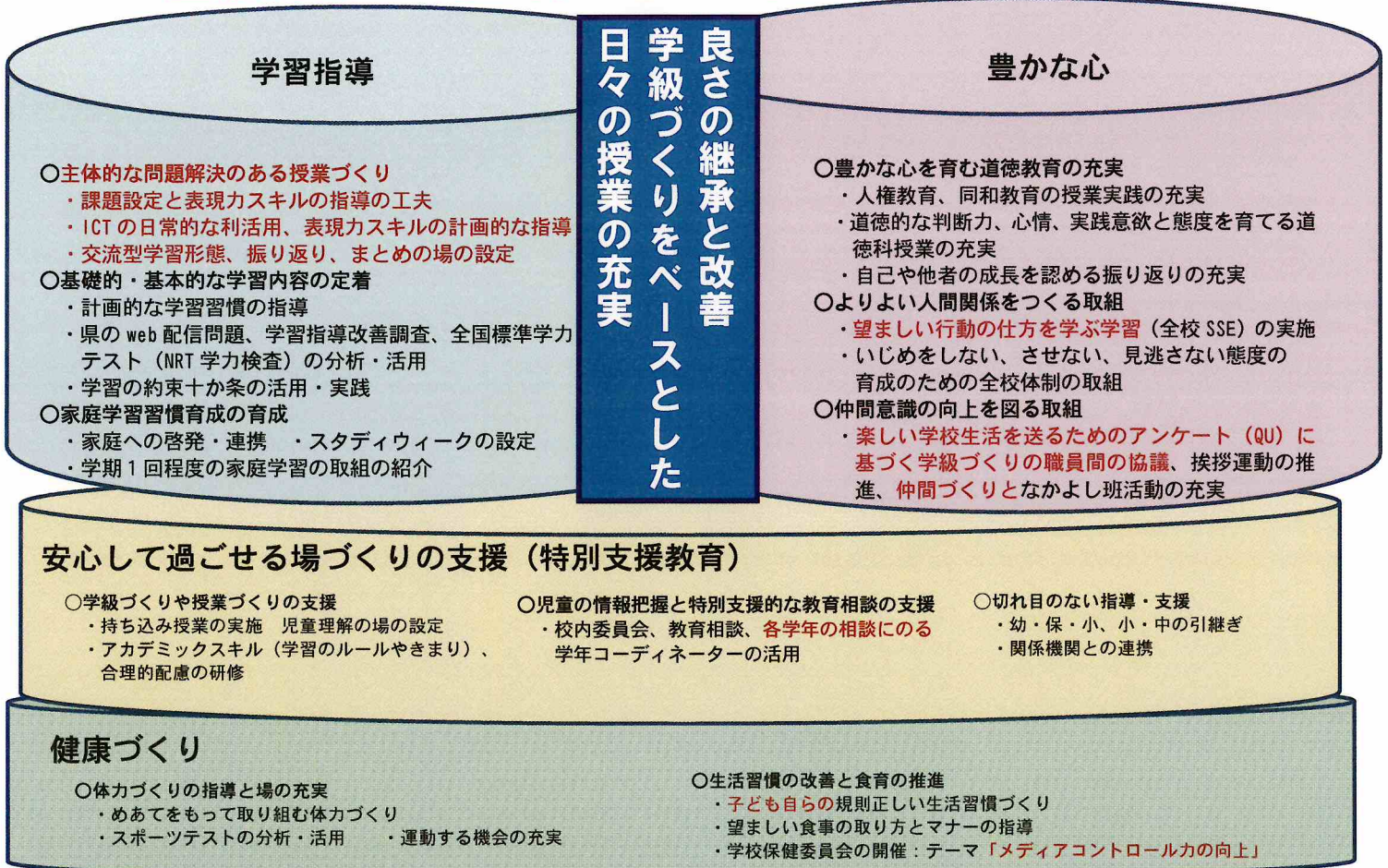
## ○深く考え 工夫して学習に取り組む子

意欲や思考力、判断力、表現力、主体的に学ぶ態度の育成

## ○進んで体をきたえ 自ら生活を築く子

バランスのとれた体力とよりよい生活習慣を身に付ける態度の育成

## 重点目標：認め合い進んで学び合う学年・学級づくり



## 直江津東地域 子育て目標

**地域を愛し、自立と共生ができ、未来を創る子ども  
郷土愛・自立・共生・社会力の育成**

### 直江津東地域青少年育成会議・直江津東地域学園運営協議会

#### ◆子どもがすること◆

- ・係活動の工夫や振り返り活動
- ・SSEに基づく温かい言葉がけ
- ・仲間意識を高めるなかよし班(縦割り班)活動
- ・日常的な元気な挨拶
- ・表現力スキルを活用した話し方
- ・苦手なところの補充についての意欲的な取組
- ・「学習の約束十か条」の徹底、自主学習の取組
- ・目標をもった運動への取組、体育カードの活用
- ・スポーツテストやランニングタイムへの取組
- ・けんこうの日(早寝早起き朝ご飯、メディアコントロール)、生活習慣チェックの取組

#### ◆家庭ですること◆

- 家庭での子どものお手伝い等の頑張りを繰り返し賞賛(お手伝いありがとうカードの活用)
- ・家庭での挨拶や家族との会話の充実
- ・人権教育、同和教育の授業参観
- ・いじめ見逃しゼロスクール集会の参観
- ・正しい言葉遣いの指導
- 家庭学習の時間の確保(学年×10分 ※3学期は±10分)と環境づくり、家庭学習の点検と取組への賞賛
- 約束を決め、保護者による子どものメディア使用の把握とチェック
- ・日常的な外遊びの実施
- ・正しい箸や食器の持ち方や置き方、食事のマナーのしつけ
- ・基本的な生活習慣を身に付ける環境整備

#### ◆地域ですること◆

- ・朝の交通安全指導及び挨拶プラス1運動の実施
- ・地域行事での子どもの役割分担と励まし
- ・なかよしウォークのサポート
- ・地域ぐるみでの安全確認
- ・防犯、安全確保を図る地域の組織との連携
- ・人権教育、同和教育の授業やいじめ見逃ゼロスクール集会の参観
- ・読み聞かせ、家庭科、体育、生活科、総合的な学習等のボランティア
- ・地域に子どもが学習できる場や人材を整え、PTA会員に啓発
- ・各地域で夏休みにラジオ体操を行い、大人も参加するとともに子どもをおおいに賞賛
- ・遊び場の整備と見守りや声掛け



教育目標： 心身ともに健康で、豊かな知性をもち、活かに富む生徒

平成31年度 重点目標：

**知** 確かな学力の育成

**徳** 自主・自律の力の育成

**体** 心身の健康・体力の育成

<知> 目指す生徒の姿

学習意欲を高め、自ら進んで  
学力向上を目指す生徒

<知> 重点取組事項

- 1 意欲的に学ぼうとする集団づくり
- 2 「学び合い」のある授業づくり
- 3 家庭学習・自主学習の習慣づくり

評価（生徒アンケートなどの肯定的評価）

- 1 「授業に意欲的に取り組む」70%以上
- 2 「授業がわかる」50%以上
- 3 「学年×10分の家庭学習」実施70%以上

<徳> 目指す生徒の姿

規範意識と自己有用感を醸成し、  
自主・自律を目指す生徒

<徳> 重点取組事項

- 1 人権と規則を守る集団づくり
- 2 前向きで居心地のよい学級づくり
- 3 仲間に地域に発信する生徒会づくり

評価（生徒アンケートなどの肯定的評価）

- 1 「人権に関する項目」90%以上
- 2 「居心地のよい学級」80%以上
- 3 「生徒会活動への取組」80%以上

<体> 目指す生徒の姿

健康的な生活習慣の定着、成長期に  
ふさわしい体力向上を目指す生徒

<体> 重点取組事項

- 1 正しいメディア接触の習慣づくり
- 2 望ましい「時間と食」の習慣づくり
- 3 運動に親しみ活力ある身体づくり

評価（生徒アンケートなどの結果等）

- 1 「朝の活動開始時間を守る」80%以上
- 2 「ノートレド、ノーゲームデイへの取組」50%以上
- 3 体力テスト20mシャトルラン、50m走の向上

小学校との連携

すこやかネットワーク  
学力向上部会・人権教育、同和教育部会  
生徒指導部会・キャリア教育部会

◇小中一貫教育の推進

地域との連携

地域青少年育成会議、後援会  
直東学園運営協議会、同窓会

◇キャリア教育の推進

家庭との連携

各家庭、PTA活動

◇家庭での生活習慣づくり

◇メディアのルールづくり

上教大との連携

学校支援プロジェクト

◇集団づくり

◇授業づくり

関係機関との連携

行政、医療、福祉等

◇生徒指導・教育相談

・特別支援教育の充実

地域と共に取り組む、小中一貫したキャリア教育の推進（キャリア教育を中核とした自立と共生のできる子どもたちの育成）

直江津東地域で育みたいこども像

「地域を愛し、自立と共生ができ、未来を創る子ども」

# 平成31年度 学校運営協議会委員

○は各学校の学校運営協議会長 □は副会長

## 北諏訪小学校

1	丸山 睦子	校長
②	白木 朝雄	北諏訪地区町内会長協議会長
③	西條 榮市	北諏訪地区町内会長協議会副会長
4	太田 雅俊	民生委員・児童委員
5	大瀧 修一	民生委員・児童委員
6	小林 和人	PTA会長
7	袖山 好恵	主任児童委員
8	細野 あかね	北諏訪保育園長
9	堀田 光一	TMTクラブきたすわ会長
10	立花 利恵	地域コーディネーター
11	飯田 孝浩	有識者

## 春日新田小学校

1	亀山 浩	校長
②	瀬下 利治	春日新田小学校後援会長
③	青木 ユキ子	地域コーディネーター
4	熊木 敏夫	有田地区町内会長協議会長
5	木澤 勝	有識者
6	高橋 秀樹	主任児童委員
7	新川 剛	PTA会長
8	佐藤 真弓	PTA副会長
9	河上 恵美子	有田保育園長
10	清水 雅之	学識経験者
11	酒井 悟	学識経験者

## 保倉小学校

1	吉越 透	校長
②	渡邊 隆雄	保倉地区町内会長協議会長
③	吉田 文雄	保倉小学校後援会副会長
4	平原 正樹	PTA会長
5	渡邊 一男	民生委員・児童委員
6	袖山 好恵	主任児童委員
7	宮川 久雄	五野井町内会長
8	柳澤 奈美	保倉保育園長
9	渡邊 隆義	地域コーディネーター
10	梅澤 龍子	地域コーディネーター
11	樋口 雅樹	PTA副会長
12	田邊 道行	学識経験者
13	竹内 聖子	教頭
14	倉沢 俊幸	教務主任

## 直江津東中学校

1	稲葉 浩一	校長
②	高橋 邦夫	地域コーディネーター
③	熊木 敏夫	有田地区町内会長協議会長
4	渡邊 隆雄	保倉地区町内会長協議会長
5	白木 朝雄	北諏訪地区町内会長協議会長
6	小林 育夫	PTA会長
7	高橋 秀樹	主任児童委員
8	袖山 好恵	主任児童委員
9	井部 俊一	学識経験者(税務)
10	池田 浩	学識経験者(行政)
11	渡邊 隆義	地域コーディネーター
12	秋山 千恵子	民生委員・児童委員
13	樺沢 早苗	地域コーディネーター
14	木原 満男	地域コーディネーター

## 有田小学校

1	林 克巳	校長
②	吉川 建嗣	安江町内会長
3	市村 修	下門前町内会長
4	秋山 千恵子	民生委員・児童委員
5	樺沢 早苗	地域コーディネーター
6	熊木 敏夫	有田地区町内会長協議会長
7	高橋 秀樹	主任児童委員
8	木原 満男	地域コーディネーター
⑨	笠松 英明	PTA会長
10	宮本 美智子	学識経験者

## 平成31年度 直東学園運営協議会

### 理事会

役職名	氏名	備考
1 理事長	高橋 邦夫	直江津東中学校運営協議会長
2 副理事長・学園長	稲葉 浩一	直江津東中学校長
3 理事	小林 育夫	PTA代表
4 理事	河上 恵美子	市立保育園代表
5 理事	秋山 千恵子	民生委員・児童委員
6 理事	白木 朝雄	北諏訪小学校運営協議会長
7 理事	渡邊 隆雄	保倉小学校運営協議会長
8 理事	吉川 建嗣	有田小学校運営協議会長
9 理事	瀬下 利治	春日新田小学校運営協議会長
10 理事	熊木 敏夫	直江津東中学校運営協議会委員
11 理事	丸山 睦子	北諏訪小学校長
12 理事	吉越 透	保倉小学校長
13 理事	林 克巳	有田小学校長
14 理事	亀山 浩	春日新田小学校長
15 理事・事務局長	木原 満男	地域コーディネーター

### 会計監査

地区名	氏名	備考
1 北諏訪区	西條 榮市	北諏訪地区町内会長協議会副会長
2 保倉区	吉田 文雄	保倉小学校後援会副会長
3 有田区	高橋 秀樹	主任児童委員

### 事務局員

(◎は部長)

学校名	氏名	事務局分担
1 有田小学校	木原 満男	事務局長 ◎広報部会
2	鎌倉 穂波	庶務・会計
3 直江津東中学校	江口 利彦	教頭
4 北諏訪小学校	佐藤 吉弘	教頭
5 保倉小学校	竹内 聖子	教頭
6 有田小学校	工藤 寛之	教頭
7 春日新田小学校	齋藤 哲生	教頭
8 北諏訪小学校	立花 利恵	
9	袖山 好恵	活動評価部会
10	大瀧 修一	
11 保倉小学校	渡邊 隆義	広報部会
12	渡邊 一男	活動評価部会
13	梅澤 龍子	広報部会
14 有田小学校	秋山 千恵子	広報部会
15	榊沢 早苗	◎活動評価部会
16 春日新田小学校	青木 ユキ子	活動評価部会

## 平成 31 年度 直東学園事業計画

月	事業等
4	第1回学園運営協議会
5	地域活動支援事業提案書提出
6	学園要覧発刊
7	各学校仲間づくり活動、中学校ようこそ先輩事業支援 中学校職場体験、職場見学
8	第5回事務局会議（拡大）
9	第1回理事会 学校運営協議会代表者会議
10	各学校運営協議会活動評価 中学校立志式、4小学校合同マスコミに学ぶ、保倉小学校「ほくらチャレンジ体験活動」事業支援
11	北諏訪小学校「夢・志チャレンジ講演会」、保倉小学校「人権教育推進事業」 事業支援
12	教育ハンドブック編集会議
1	教育ハンドブック発刊
2	各学校運営協議会活動評価
3	第2回理事会 第2回学園運営協議会 会計監査

主な事業を抜粋